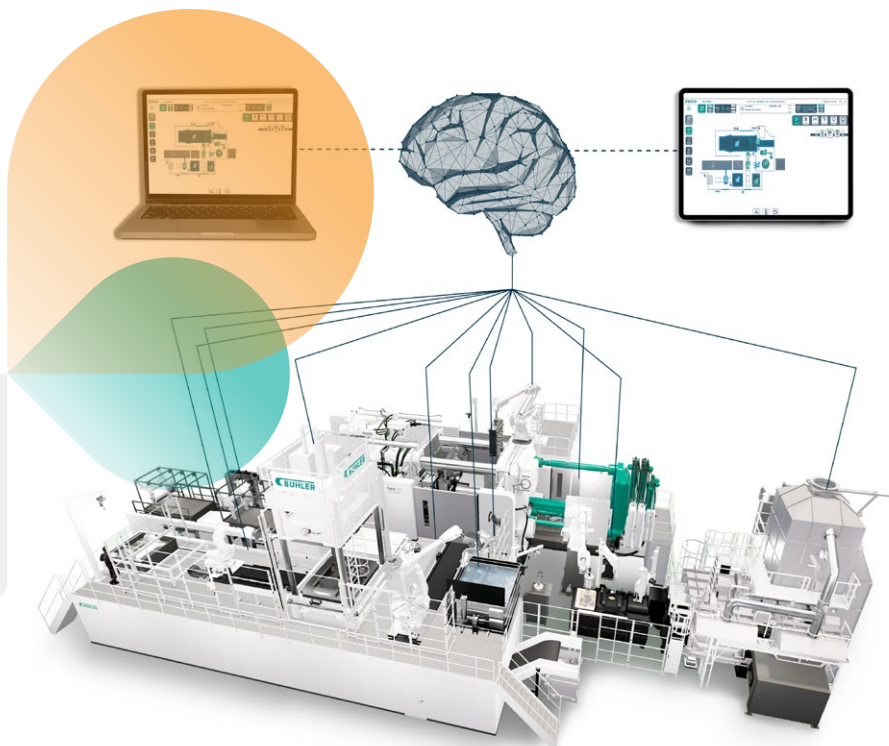


## SmartCMS Das Gehirn der digitalen Zelle



### Steigern Sie die Produktivität Ihrer Druckgiesszelle mit unserem Zellenmanagementsystem SmartCMS

Die gesamte Druckgiesszelle von einem zentralen Ort aus zu steuern bedeutet, den Prozess zu beherrschen - nicht nur die Maschine. Mit einem ganzheitlichen Blick auf alle Peripheriegeräte und Arbeitsabläufe können Sie schnell Fehlerursachen finden, Eingriffe effizient gestalten und Parameter optimieren. Eine zentrale Prozesssteuerung steigert die Produktivität, reduziert Ausfallzeiten und verbessert die Gesamtanlageneffektivität (OEE) und Rückverfolgbarkeit in der gesamten Zelle erheblich.



#### Produktivität

Als integrierte Prozesslösung gewährleistet SmartCMS maximale Verfügbarkeit durch zentralisiertes Alarmmanagement und ermöglicht so maximalen OEE.



#### Sicherheit

Ein integriertes Sicherheitssystem schützt Ihr Personal mit zertifizierten Verriegelungen, Notstopps, individuell anpassbaren Sicherheitszonen, Zugangskontrollen und Alarmmanagement.



#### Qualität

SmartCMS reduziert Ihre Ausschussrate durch Prozess-Verriegelungen und geführte Abläufe, um den Anteil der Gutteile zu erhöhen und das Wiedereinschmelzen zu reduzieren.



#### Verfügbarkeit

Maximieren Sie die Verfügbarkeit Ihrer Anlage dank direkter Fehlerbehebung auf SmartCMS und zusätzlichem 24/7-Online-Support unserer Experten.



#### Benutzerfreundlichkeit

SmartCMS verkürzt die Einarbeitungszeit dank intuitiver Bedienoberfläche, geführter Abläufe und integriertem Handbuch.



#### Rückverfolgbarkeit

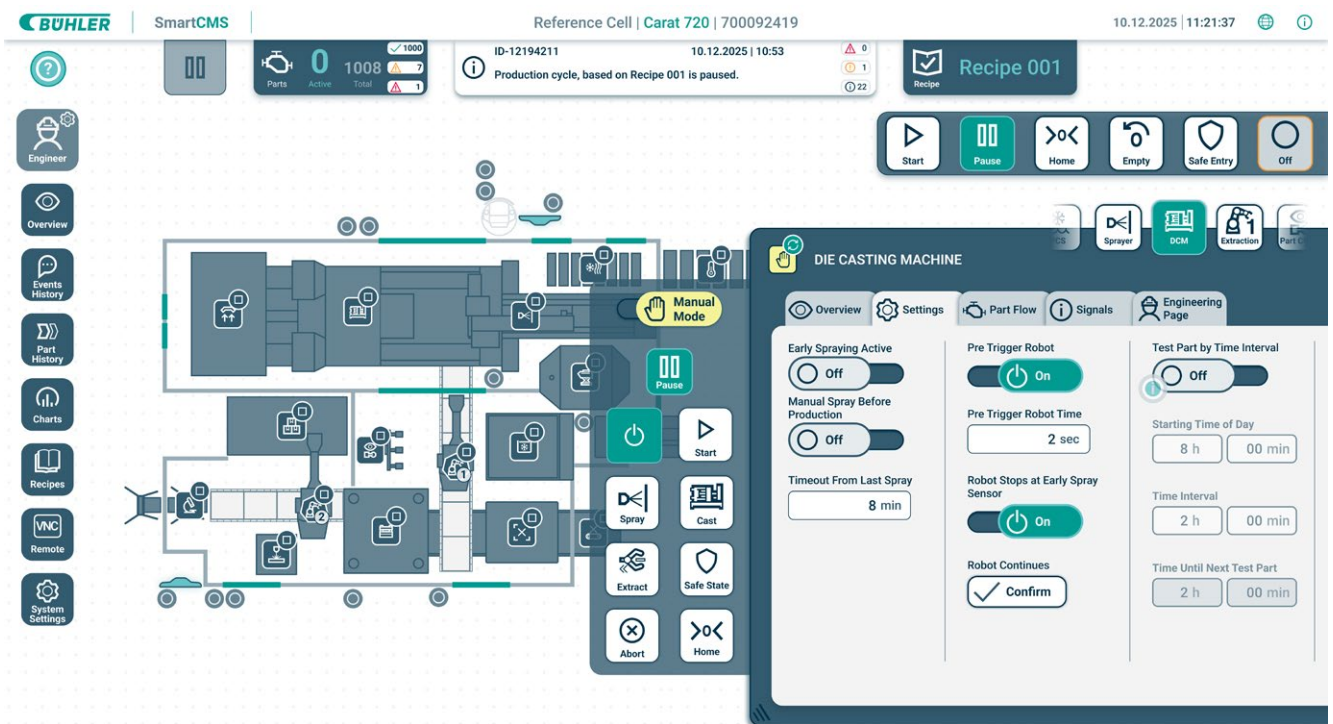
SmartCMS ermöglicht eine vollständige Rückverfolgbarkeit, erfasst genaue Prozessdaten, verknüpft diese mit dem Bauteil und synchronisiert sich nahtlos mit ERP und Bühler Insights für Analysen.

### SmartCMS steuert die gesamte Druckgiessprozesskette





SmartCMS ermöglicht es Ihnen, die gesamte Druckgiesserei von einem zentralen Ort aus zu steuern.



Die SmartCMS-Benutzeroberfläche bietet Ihnen einen klaren, intuitiven Überblick über den gesamten Prozess.

#### Bühler AG

CH-9240 Uzwil, Switzerland T +41 71 955 11 11  
buhlergroup.com F +41 71 955 66 11

